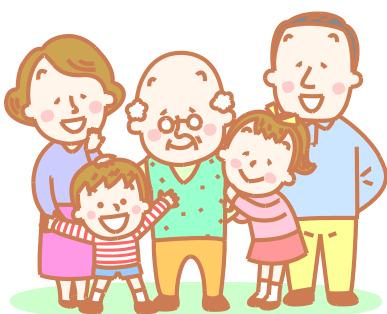


# むさしむらやま小地域福祉活動 登録団体一覧 (平成30年8月1日現在)

	活動団体名	活動地域 ＜主な活動場所＞ 【設立】	主な活動内容
1	ゆうあい ネットワーク	本町3～6丁目 【平成12年4月】	ひとり暮らし高齢者の見守り活動を中心に活動している。 ○お誕生日にお花を届ける訪問活動（毎月） ○クリスマス会などお楽しみ会の開催（年3回）
2	緑が丘 第2自治会	都営村山団地 1104～1106号棟 ＜緑が丘第2集会所＞ 【平成16年1月】	「孤立させない」を目的として、高齢者や障害者の手助けとスポーツ活動の推進を行っている。 ○高齢者の茶話会（年4回）○ゴミ出しの手伝い ○一声運動・登校児童の見守り ○「あんしん登録カード」による孤独死対策 ○防火・防災訓練 ○防犯講習会
3	ファイト！ さくらの会	都営村山団地 第11ブロック ＜第11ブロック集会所＞ 【平成18年6月】	高齢者の安否確認・日常の見守り・声かけ、困り事の相談や支援活動を行っている。 ○高齢者の茶話会（年2回）○さくらまつり（花見会） ○花見会（年1回） ○プレゼント訪問（月1回） ○見守り活動
4	第9自治会 ふれあい えのきサロン	都営村山団地 第9自治会 ＜第9自治会集会所＞ 【平成18年11月】	会員が気軽に集って絆を深められるような活動を行う。 ○手芸、健康体操、カラオケ、食事会等サロン活動（月1回） ○茶話会（年末） ○成人、入進学、敬老のお祝い
5	花悠楽	都営村山団地 1112号棟 【平成20年7月】	花作りを通して、仲間作りとコミュニケーション活動を行っている。 ○花作り場所をみんなで草取り・花植え活動 ○自治会への切り花プレゼント○昭和記念公園研修
6	お茶会しまし よ♪ 実行委員会	学園エリア（市民総合センターを中心に） ＜市民総合センター1階ホール＞ 【平成21年4月】	障害児・者と市民の交流の場として年6回の交流会（演奏会や合唱など）を実施している。 ○交流会（奇数月第3土曜日）の開催
7	すずらんの会	都営村山団地 第8自治会 ＜緑が丘第8自治会集会所＞ 【平成22年3月】	高齢者同士で健康体操や脳トレ、ゲームで親睦を深め、情報交換を行い、相互に助け合っている。 ○脳カトレーニング・健康体操（毎月第3日曜日） ○介護関連の学習会（年2回）○ぬりえなど（平日）
8	きらくクラブ	緑が丘（緑が丘ふれあいセンターを中心に） ＜緑が丘ふれあいセンター＞ 【平成22年6月】	小物作りや茶話会、屋外活動等を通して、高齢者、障害者、地域住民とのつながりを作っている。活動は参加者で決めている。 ○定例会（月1回第3水曜）では小物づくり、折り紙、茶話会、屋外活動を実施している。
9	絆会	大南地区 ＜大南自治会館＞ 【平成23年5月】	ひとり暮らしの高齢者が孤立しないように、高齢者同士や地域の人々との交流を進めている。 ○茶話会（年2回） ○一人暮らし高齢者の家庭訪問を実施（年6回）

10	三ツ藤歌の会	三ツ藤地区と その近隣 ＜三ツ藤自治会館＞ 【平成23年6月】	三ツ藤自治会を中心に近隣住民が参加。「元気」を活動の中心に、「歌の会」を開催している。 ○歌の会（毎月第3土曜日）近隣の方も自由参加 ○三ツ藤夏祭りに参加 ○「三ツ藤フェスタ」でミニコンサート開催
11	うたごえ サロン学園	学園自治会エリア ＜若草集会所＞ 【平成24年11月】	大きな声で歌い、語り、笑い合うことで年をとっても日々の生活が送れるように、助け合いながら健康で自活していきけるような活動をしている。 ○うたごえサロン（第1金曜日） ○昼食会、忘年会の開催（年3回） ○友愛訪問活動（毎月） ○軽体操の実施
12	おたっしゃ サロン学園	学園自治会エリア ＜学園自治会きずな ハウス＞ 【平成25年1月】	高齢者の健康講話、安否情報交換等と定例化し、高齢者を屋外に誘い交流を図っている。 ○健康講話、折り紙、軽体操サロンの開催（毎月） ○懐メロ会（第1・3土曜日） ○高齢者軽スポーツの推進 ○会員作品展等の開催 ○高齢者、子どもの見守り活動 ○広報活動
13	中原いきいき クラブ	中原自治会エリア ＜中原地区集会所＞ 【平成25年1月】	地域の高齢者が孤立しないようなネットワーク作りと、いきいきと暮らせるような援助活動を行っている。 ○介護予防健康教室（月2回第2、4月曜） ○茶話会や食事会 ○広報紙発行（毎月） ○要介護にならないための学習会（隔月） ○参加者がいきいきと暮らせるための生活支援
14	みなづき会	都営村山団地 1114号棟 ＜緑が丘第5自治会 集会所＞ 【平成26年2月】	親睦・福祉のための企画や、安否確認等のネットワーク作りを行う。 ○茶話会の開催（年10回） ○安否確認や見守りネットワークづくり ○行事の開催（クリスマス、爪のおしゃれ体験など） ○出前講座受講（出前寄席）○菖蒲園、公園散策
15	倶楽部 アネモネ	大南3, 4, 5丁目 ＜上水台集会所＞ 【平成28年2月】	絵の好きな仲間同士が集まり、親睦を福祉の向上を図っている。 ○絵画教室・茶話会（月1回） ○アネモネ茶房（月1回） ○食事会（年1回） ○一人暮らしの見守り ○警戒パトロールの支援協力
16	歌ごえサロン みすず （休止中）	都営村山団地 第8自治会 ＜緑が丘第8自治会 集会所＞ 【平成28年11月】	歌をうたい、心と体が元気になるよう活動している。 ○アコーディオン伴奏による叙情歌、昭和歌謡などを参加者で歌う定例の歌声サロンの開催（奇数月第4木曜） ○定例会の中でおしゃべりも楽しむ



お問い合わせ・ご相談

## 社会福祉法人 武蔵村山市社会福祉協議会

地域福祉支援担当（月曜～土曜 8:30～17:15）

武蔵村山市学園4-5-1 市民総合センター2階

電話：566-0061 / FAX：566-0253