

こもれび

「社協だより」第222号

発行 社会福祉法人
武蔵村山市社会福祉協議会

〒208-8503 武蔵村山市学園四丁目5番地の1
武蔵村山市民総合センター内
編集 / 福祉総務課 地域係
TEL 042-566-0061(代) FAX 042-566-0253
Eメール soumu@mshakyo.jp
ホームページ http://mshakyo.jp/

ひきこもりや生きづらさを抱えるご家族等への支援



本会では、ひきこもりや生きづらさを抱えるご家族や当事者への支援の取り組みを行なっています。写真は、地域に関わる様々な支援者を対象に開催した「ひきこもりの地域支援を考える研修会」(R2年2月開催)の様子です。

むさしむらやま地域家族会

ひきこもり当事者のいるご家族が気持ちをわかちあい、学び合い、一緒に考えていくことを大切にしながら進めていく会を開催しています。

- ▼日時 1月21日(木)、3月18日(木)午後1時30分~3時30分
- ▼場所 さいかち公園地区集会所会議室
- ▼対象 ひきこもり・不登校状態にあるご家族、ご本人等
- ▼定員 12名(申込制)

家族のためのひきこもり学習会

ひきこもりに悩むご家族等を対象に、当事者との関わりについて学ぶ学習会を開催します。

- ▼日時 3月4日(木)午後2時~4時
- ▼場所 市民総合センター3階集会室
- ▼内容 「なぜひきこもっているのか」(ひきこもることの意味を知る)
- ▼対象 ひきこもり・不登校状態にあるご家族等
- ▼定員 30名(申込制)
- ▼講師 NPO法人全国ひきこもり家族会連合会 上田 理香氏

<申込み、問合せ> 地域福祉コーディネーター(五十嵐・吉野) 電話:566-0061

新年に寄せて

社会福祉法人
武蔵村山市社会福祉協議会
会長 吉澤 幹郎



明けましておめでとうございます。市民の皆様におかれましては、お健やかに新年をお迎えのこととお慶び申し上げます。

昨年は、新型コロナウイルス感染症の拡大により、本会の多くの事業等が感染予防対策の観点から中止となってしまいました。

一方、市民の皆様におかれましても地域福祉活動において、実施方法の変更など対応が迫られたかと思えます。このような状況の中、これまで経験したことのない社会の変化に新たな課題もみえはじめています。

本会としましても、コロナ禍で直面する課題や新たな取り組みについて、引き続き役員職員が一丸となって地域福祉の向上に努めてまいりますので、皆様の御支援とご協力を賜りますようお願い申し上げます。

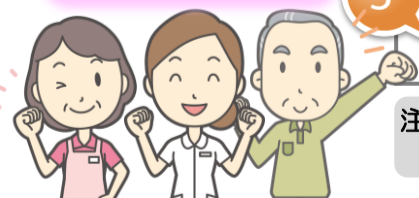
結びに、本年が皆様にとりまして幸多き年でありますようお祈り申し上げます。

◆◆ のぞみまつり中止のお知らせ ◆◆

のぞみ福祉園では、例年、地域の皆様との交流や園の活動紹介の場として、「のぞみまつり」を開催しています。本年度も3月に開催を予定していましたが、新型コロナウイルスの感染拡大防止のため残念ながら中止とさせていただきますので、お知らせいたします。

令和3年度 有期雇用職員 登録 受付中

一緒に働きましょう!



登録から雇用決定まで

- 1 「登録受付要項」を確認
業務内容、時給、必要な資格等の詳細は本会窓口で配布の「登録受付要項」か、本会ホームページで確認してください。
 - 2 「採用希望申込書」を提出
希望の職種が決まったら、本会指定の「採用希望申込書」に必要事項を記入し、必要に応じて資格証明書の写しを添えて本会窓口へ提出します。これにより、令和3年度の登録者名簿に登録されます。
 - 3 雇用の決定
登録者の中から書類選考を行い、面談を実施し、雇用を決定します。
- 注) 登録いただいても、有効期間中に連絡が無い場合もあります。また、登録により必ず雇用されるとは限りませんのでご了承ください。

広告内容については本会が保証するものではありません

資格・実務経験等を必要とする職種

- ・係長、センター長、管理者、園長
- ・看護師
- ・保健師
- ・社会福祉士
- ・栄養士
- ・送迎車両運転手
- ・受験生チャレンジ支援員
- ・相談支援専門員
- ・介護支援専門員
- ・相談員
- ・支援員



資格等を必要としない職種

- ・補助支援員
- ・一般事務員
- ・生活支援員
- ・調理員

《問合せ先：総務係 ☎ 566-0061》

葬儀あんしん無料相談窓口

葬儀内容をさらに充実させてセット価格を大幅に抑えた、当センターオリジナルの「プレミアム葬儀」が大好評です。

24時間年中無休 詳しくはお問い合わせください
～心が届きますように～

☎042-561-7996 / 市民葬祭センター

指圧・マッサージ・はり灸 アミュール治療院

アミュール在宅マッサージ(往診診療)

国家資格施術師が行う保険適用の訪問治療制度です
健康保険でご自宅に往診治療します

★1回300円程度(自己負担1割の方) ★お試し体験実施
★介護保険とも併用可(要医師同意)
昭島市美堀町4-25-8 ☎042-513-7800 P有
<https://www.amu-life.com/medical/>

医療保険適用 ご自宅でマッサージ

在宅マッサージ虹色

☎042-512-7838

電話受付/午前9時~午後5時

初回無料お試し受付中



立川市高松町2-1-8-101 <http://zm-nijiro.com>