



武蔵村山市
社会福祉協議会
マスコットキャラクター
★こころん★

地域の皆さんにお届けしたい情報や
地域福祉コーディネーターの活動などをご紹介します！

ちいきふくしねっと

No.6
令和2年
3月号



「居場所があるってうれしいね！」
～“こども食堂の輪”広がっています～



「こども食堂」とは、こどもが一人でも安心して行くことができる低額の食堂です。年齢や環境が様々な方と一緒に、子どもたちの成長を楽しみながら、みんなでおいしく、楽しく、ごはんを食べる“地域交流拠点”として活動しています。市内には現在3団体あります。

武蔵村山市社会福祉協議会では、令和元年度より「むさしむらやまこども・地域食堂ネットワーク」を立ち上げ、市内こども食堂を運営している団体の交流、情報交換、これからこども食堂を立ち上げる団体を応援し、“こども食堂の輪”を広げることに取り組んでいます。



市内こども食堂のご紹介

武蔵村山子ども食堂

【毎月第2・第4木曜日】18:00～19:00
中学生まで100円／大人300円
事前予約制（3日前正午までに電話又はメール）
🏠 神明4-17-1 子どもカフェみんなのおうち
☎ 070-3128-8454 / ★facebook 随時更新中
✉ murayamakodomoshokudo@gmail.com
運営：NPO 法人子育て未来ネットこどもと



おもちゃや絵本がいっぱいあります！

- ★3月の各こども食堂は、新型コロナウイルス感染症防止のため、残念ながらすべて中止となりました。
- ★ネットワークでの交流をきっかけに、各こども食堂では新たな企画を、また、西部地区に初めてのこども食堂を立ち上げる取り組みをしています。企画が形となってお披露目できる日をお楽しみに！
- ★スタッフや食材・備品提供でご協力いただけるかたは、社会福祉協議会の地域福祉コーディネーターにご相談ください。

まどか食堂

【毎月第3木曜日】18:00～19:00
小学生まで100円／中学生以上300円
事前予約制（前の週の木曜日までに電話）
🏠 本町3-40-1 長圓寺斎場（まどか保育園隣）
☎ 042-560-1855 / 運営：まどか保育園

4月から会場変更。広くなるよ！



マスコットキャラクター

こども食堂パブリカ

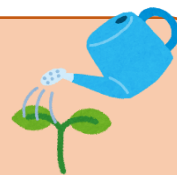
【毎月第2土曜日】正午～14:00
小学生～高校生（親子参加できます）300円
事前予約不要 / ★ホームページ 随時更新中
🏠 市民総合センター2階 調理実習室
☎ 042-564-0766（代表：なががた）



別室にて、食後の遊び場、学習支援にも取り組んでいます！

ひきこもり当事者のいるご家族への支援

安心して悩みを話し、気持ちをわかちあい、一緒に考えていく家族会の立ち上げに向けて



<むさしむらやま不登校・ひきこもり家族会立ち上げ準備会>

武蔵村山市社会福祉協議会の声かけで、2月12日（水）に今年度3回目となる家族会立ち上げ準備会を開催しました。参加者は少しずつ増え、「月1回は集まりたい」「安定した運営のためにもっと仲間を増やしたい」という参加者共通の思いを分かち合い、3月、4月の開催日を家族の皆さんとともに決めることができました。参加者同士の交流とともに、今後の定例化に向けて大きな一歩の1日となりました。

※コロナウイルス感染防止のため、残念ながら3月は中止に、4月は24日（金）の13:30～16:00、市民総合センター3階小会議室で予定しておりますが、開催の有無は、社会福祉協議会にお問合せください。

第3回
むさしむらやま不登校・
ひきこもり家族会準備会

2/12(水)13:30～
2階会議室(一番奥左)

参加者からは「このような集まりがあることに感謝します」とお声がけいただいています。

<ひきこもりの地域支援を考える研修会>開催

KHJ全国ひきこもり家族会連合会

本部事務局長 上田理香氏を講師に迎えて…

2月5日（水）、地域に関わる支援者の方々とひきこもり支援について理解を共有するために、初めての研修会を開催しました。講師からは、家族・本人のエネルギー回復のために「安心できる環境」を大切にした支援方法について、事例を交えて説明していただきました。グループワークでは、講義の感想や関わった経験について話し合い、「様々な職種の人と話し、支援の在り方を見直せた」「自分に何ができるか地域の皆さんと考えていきたい」などの声がありました。市内ひきこもり当事者ご家族からは、準備中の家族会についても紹介していただき、その存在と活動への思いを知っていただく機会となりました。

「家族支援
が土台」です



地域福祉コーディネーターにご相談ください

地域福祉コーディネーターは、市民の皆様からの相談を受け、地域の中へ入り、地域の皆様や関係機関と協力して課題を明らかにし、解決の方向へ向けた支援をする身近な相談役です。また、住民主体の地域活動に対する立ち上げや運営支援を行う中で、住民がより自主的に活動を発展できるような支援を行います。

※武蔵村山市社会福祉協議会では、令和元年度から主に南部地区をモデル地区として配置し、活動しています。



★★ 発行・連絡先 ★★

社会福祉法人武蔵村山市社会福祉協議会
福祉総務課 地域係

あじろ よしの
地域福祉コーディネーター(網代・吉野)

〒208-8503

武蔵村山市学園 4-5-1 市民総合センター 2階

電話：042-566-0061 FAX：042-566-0253

Eメール：chiiki@mmsshakyo.jcomoffice.jp

★facebook(武蔵村山市社会福祉協議会)更新中!