



こもれび

「社協だより」第184号

発行 社会福祉法人
武蔵村山市社会福祉協議会

〒208-8503 武蔵村山市学園四丁目5番地の1
武蔵村山市民総合センター内
編集/地域福祉支援担当
TEL 042-566-0061(代) FAX 042-566-0253
Eメール mmshakyo@yel.m-net.ne.jp
ホームページ http://www1.yel.m-net.ne.jp/
mmshakyo/

第35回社協福祉バザー 10月5日(日)開催

◎時間:午前10時~午後3時 ◎場所:さくらホール(市民会館)

バザー物品の提供をお願いします!!

★ご提供いただきたいもの

- 日用品…日用雑貨、食器、洗剤、石けん、タオル、寝具類、文具、衣類、かばん、おもちゃ、電気製品(小型)など
- 食品…海苔、油、コーヒー、砂糖、缶詰、乾めん、醤油など

※未使用品に限ります!古着や開封した食品などはご遠慮ください。

★物品受付 9月27日(土) 午後1時~4時

9月28日(日) 午前9時~午後4時



★受付場所 さくらホール(市民会館)

★受付方法

- ①各自治会で収集していただき、「さくらホール(市民会館)」へお願いします。
- ②自治会未加入世帯、企業・団体は、本会へ事前に連絡をいただき、「さくらホール(市民会館)」へお願いします。
- ③緑が丘地区では、9月28日(日)の午後1時30分から4時までの間、次の集会所で物品を受付します。

北集会所、南集会所、緑が丘第2自治会集会所、
緑が丘第5自治会集会所、1101自治会集会所

福祉バザー

=福祉団体出店コーナーへの参加者募集!9月12日(金)まで受付。=

《問い合わせ先 法人管理担当 ☎566-0061》

第8回歯ミカップ 応募者・応募施設募集!!

歯ミカップ実行委員会では、障害のあるかたや障害者施設における歯の健康づくりの取組みを募集しています。あなたの工夫と努力をぜひお寄せください。また、当日会場にもお出かけください。

*歯ミカップとは?

障害のあるかたの歯と口の健康づくりを応援するイベントです。地域の歯科医師会より支援をいただき、地域のボランティアのかたが運営しています。

▼応募対象 歯みがきなどを工夫、努力している障害のあるかた及び障害者施設

▼応募期限 9月8日(月)

▼表彰内容 個人賞・団体賞等

▼歯ミカップ開催日時 10月16日(木) 午後1時30分~3時

▼会場 武蔵村山市総合体育館

▼申込・問い合わせ 歯ミカップ実行委員会事務局(多摩立川保健所企画調整課保健医療係歯科担当) ☎042-524-5171

法人化40周年記念講演会を実施!

社協ふれあいフェスティバル~2014~ 11月30日(日)開催

◎時間:午前10時~午後3時

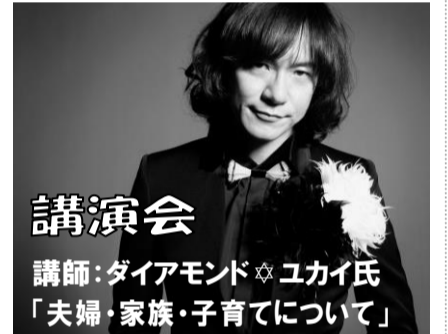
◎場所:さくらホール(市民会館)及び市役所第2駐車場周辺

本会では、今年で法人化40周年を迎えたことにより、記念事業として『社協ふれあいフェスティバル』を開催します。このフェスティバルは、講演会と例年開催している「福祉まつり」及び「表彰式」を一緒に開催するものです。なお、記念事業の詳細については、次号『こもれび』(11月1日付発行)にて紹介します。ぜひ、ご家族、ご友人とお誘い合わせの上、ご来場ください。

また、本会では、このフェスティバルに出店・出演していただける団体を下記により募集しますので、多くの皆様のご参加をお待ちしています。

★記念事業の内容:

- 講演会、表彰式、健康相談、福祉体験コーナー、模擬店、フリーマーケット、舞台発表、福祉団体紹介コーナーなど



講演会

講師:ダイヤモンド☆ユカイ氏
「夫婦・家族・子育てについて」

<出店・出演者募集!!>

本会(市民総合センター2階)にて、所定の申込用紙でお申し込みください。

★受付期間:10月1日(水)~10月18日(土)

- ・発表部門:コーラス、楽器演奏等
- ・事業紹介部門:パネルによる事業紹介等
- ・販売部門:飲食の販売、フリーマーケット等

※発表部門以外は福祉関係団体及びボランティア団体に限ります。

《問い合わせ先 地域福祉支援担当 ☎566-0061》

10月1日から赤い羽根共同募金運動が始まります

赤い羽根共同募金運動は、高齢のかた、障害のあるかた、子どもたちを対象とする地域福祉活動に対して支援する募金です。集められた募金は、地域福祉を支える活動や、被災地の復興支援活動、災害ボランティアセンターの設置や運営等に使われます。

本市における募金活動は、自治会や企業、関係福祉団体の協力を得て行っていますが、本会窓口や、市内金融機関でも募金箱を設置し募金活動を行っていますので、ぜひご協力ください。

歯の往診治療なら萩山歯科医院へ

東村山市萩山町 1-3-9

☎ 042-348-8848

〈健康保険・介護保険・生活保護・指定医〉

- 入歯の修理・作製
- 虫歯・歯周病の治療
- 口腔ケア(清掃)の相談

ご自宅や施設等へ
訪問いたします



こんな時に
便利です!

お墓参り! 帰郷! 観劇!
レジャー! 通院!

【病院へ救急搬送後の帰宅でお困りの時、お電話ください!】

年中無休・24時間対応

介護タクシー **ビットストーン**(株)

東大和市芋窪 2-1933-6 (当日依頼可)

☎ 080-3340-9868

