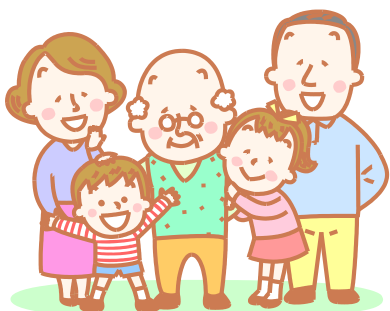


むさしむらやま小地域福祉活動 登録団体一覧 (平成29年6月1日現在)

| | 活動団体名 | 活動地域 ＜主な活動場所＞ 【設立】 | 主な活動内容 |
|----|-------------------------|---|--|
| 1 | ゆうあい ネットワーク | 本町3～6丁目 【平成12年4月】 | ひとり暮らし高齢者の見守り活動を中心に活動している。 ○お誕生日にお花を届ける活動 ○お楽しみ会の開催（年3回） |
| 2 | 緑が丘 第2自治会 | 都営村山団地 1104～1106号棟 ＜緑が丘第2集会所＞ 【平成16年1月】 | 「孤立させない」を目的として、高齢者や障害者の手助けとスポーツ活動の推進を行っている。 ○高齢者の茶話会（年4回）○ゴミ出しの手伝い ○一声運動・登校児童の見守り ○「あんしん登録カード」による孤独死対策 ○防火・防災訓練 ○防犯講習会 |
| 3 | ファイト！ さくらの会 | 都営村山団地 第11ブロック ＜第11ブロック集会所＞ 【平成18年6月】 | 高齢者の安否確認・日常の見守り・声かけ、困り事の相談や支援活動を行っている。 ○高齢者の茶話会（年2回） ○花見会（年1回） ○プレゼント訪問（月1回） ○見守り活動 |
| 4 | 第9自治会 ふれあい えのきサロン | 都営村山団地 第9自治会 ＜第9自治会集会所＞ 【平成18年11月】 | 会員が気軽に集って絆を深められるような活動を行う。 ○手芸、健康体操、カラオケ、食事会等サロン活動（月1回） ○茶話会（年1回） ○成人、入進学、敬老のお祝い |
| 5 | 中藤団地 「愛・ふれあい プラザ」 | 中藤団地エリア ＜中藤地区会館＞ 【平成19年10月】 | 地域住民との交流を深める活動や、児童・生徒の見守り活動を行う。 ○お茶会（年2回） ○カラオケ大会 ○季節行事 ○高齢者世帯の戸別訪問活動（年2回）と安否確認を日常的に実施 ○一声かけ運動 ○児童の通学見守り |
| 6 | 花悠楽 | 都営村山団地 1112号棟 【平成20年7月】 | 花作りを通して、仲間作りとコミュニケーション活動を行っている。 ○花作り場所をみんなで草取り・花植え活動 ○自治会への切り花プレゼント○昭和記念公園研修 |
| 7 | キネマ むらやま | 市内東部地区 ＜市民総合センター＞ 【平成21年7月】 | 孤立しがちな人々の交流の場づくりとして映画上映会を開催している。 ○定期映画上映会（年6回） ○サロンの開催（年6回） ○交流会 |
| 8 | お茶会しまし よ♪ 実行委員会 | 学園エリア（市民総合センターを中心に） ＜市民総合センター1階ホール＞ 【平成21年4月】 | 障害児・者と市民の交流の場として年6回の交流会（演奏会や合唱など）を実施している。 ○交流会（奇数月第3土曜日）の開催 |
| 9 | すずらんの会 | 都営村山団地 第8自治会 ＜緑が丘第8自治会集会所＞ 【平成22年3月】 | 高齢者同士で健康体操や脳トレ、ゲームで親睦を深め、情報交換を行い、相互に助け合っている。 ○脳カトレーニング・健康体操（毎月第3日曜日） ○講演会または学習会 ○誕生日会（年3回） |
| 10 | きらくクラブ | 緑が丘（緑が丘ふれあいセンターを中心に） ＜緑が丘ふれあいセンター＞ 【平成22年6月】 | 小物作りや茶話会、屋外活動等を通して、高齢者、障害者、地域住民とのつながりを作っている。 ○定例会（月1回第3水曜）では小物づくり、折り紙、茶話会、屋外活動を実施している。 ○3月の生涯学習フェスティバルに参加している。 |

| | | | |
|----|----------------|--|---|
| 11 | 絆会 | 大南地区 ＜大南自治会館＞ 【平成23年5月】 | ひとり暮らしの高齢者が孤立しないように、高齢者同士や地域の人々との交流を進めている。 ○茶話会（年4回） ○広報誌の発行・配付 ○茶話会の前後に家庭訪問を実施 |
| 12 | 三ツ藤歌の会 | 三ツ藤地区と その近隣 ＜三ツ藤自治会館＞ 【平成23年6月】 | 三ツ藤自治会を中心に近隣住民が参加。「元気」を活動の中心に、「歌の会」を開催している。 ○歌の会（毎月第3土曜日） 自治会員・非会員を問わず近隣の方も自由参加 ○「三ツ藤フェスタ」でミニコンサート開催 |
| 13 | うたごえ サロン学園 | 学園自治会エリア ＜若草集会所＞ 【平成24年11月】 | 年をとっても日々の生活が送れるように、助け合いながら健康で自活していけるような活動をしている。 ○うたごえサロン（第1金曜日） ○屋外活動、昼食会の開催（年3回） ○友愛活動（毎月） ○軽体操の実施 |
| 14 | おたっしゃ サロン学園 | 学園自治会エリア ＜学園自治会きずな ハウス＞ 【平成25年1月】 | 高齢者の健康講話、安否情報交換等と定例化し、高齢者を屋外に誘い交流を図っている。 ○健康講話、折り紙、軽体操サロンの開催（毎月） ○懐メロ会（第1・3土曜日） ○高齢者軽スポーツの推進 ○会員作品展等の開催 ○高齢者、子どもの見守り活動 ○広報活動 |
| 15 | 中原いきいき クラブ | 中原自治会エリア ＜中原地区集会所＞ 【平成25年1月】 | 地域の高齢者が孤立しないようなネットワーク作りと、いきいきと暮らせような援助活動を行っている。 ○介護予防健康教室（月2回第2、4月曜） ○茶話会や食事会 ○日常のちょっとした営繕活動 ○参加者の要望を聞き、生活上の応援をしていく。 ○広報紙発行（毎月） |
| 16 | みなづき会 | 都営村山団地 1114号棟 ＜緑が丘第5自治会 集会所＞ 【平成26年2月】 | 親睦・福祉のための企画や、安否確認等のネットワーク作りを行う。 ○茶話会の開催（年6回） ○安否確認や見守りネットワークづくり ○季節行事の開催 ○出前講座受講（緊急時、防災に備えて） |
| 17 | 倶楽部 アネモネ | 大南3, 4, 5丁目 ＜上水台集会所＞ 【平成28年2月】 | 絵の好きな仲間同士が集まり、親睦を福祉の向上を図っている。 ○絵画教室・茶話会（月1回） ○アネモネ茶房（月1回） ○一人暮らしの見守り ○警戒パトロールの支援協力 |
| 18 | 歌ごえサロン みすず | 都営村山団地 第8自治会 ＜緑が丘第8自治会 集会所＞ 【平成28年11月】 | 歌をうたい、心と体を元気になるよう活動している。 ○アコーディオン伴奏による叙情歌、昭和歌謡などを参加者で歌う定例の歌声サロンの開催（奇数月第4木曜） ○定例会の中でおしゃべりも楽しむ |



お問い合わせ・ご相談

社会福祉法人 武蔵村山市社会福祉協議会

地域福祉支援担当（月曜～土曜 8:30～17:15）

武蔵村山市学園4-5-1 市民総合センター2階

電話：566-0061 / FAX：566-0253