



こもれび

「社協だより」 第205号

発行 社会福祉法人
武蔵村山市社会福祉協議会

〒208-8503 武蔵村山市学園四丁目5番地の1
武蔵村山市民総合センター内
編集/地域福祉支援担当
TEL 042-566-0061(代) FAX 042-566-0253
Eメール houjin@mmsshakyo.jcomoffice.jp
ホームページ http://mmsshakyo.jp/

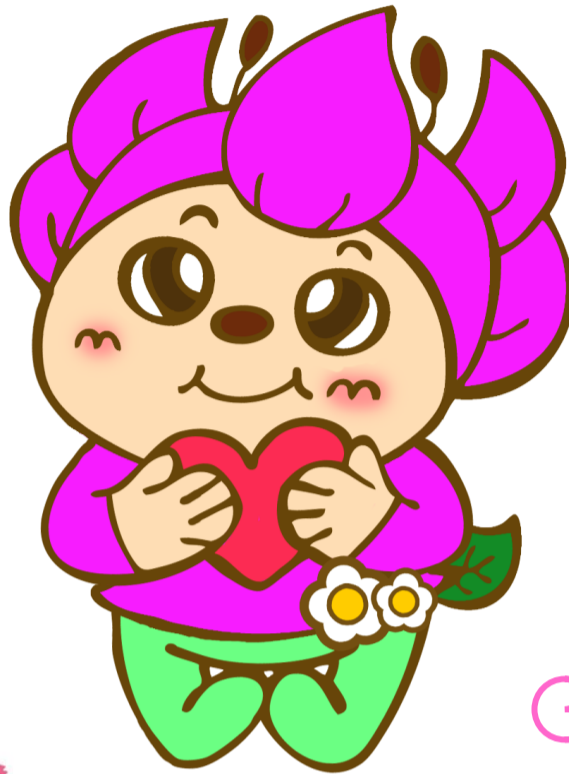
決定しました!! 武蔵村山市社会福祉協議会 マスコットキャラクター

はじめまして **ここりん** です

「支え合い」「助け合い」「お互いさま」の「こころ」
は「隣人」から、との思いで名付けました。

本会のマスコットキャラクターデザインを募集したところ、21作品の応募がありました。第23回福祉まつりでの投票数を基にキャラクターデザイン選考委員会での選考の結果、「最優秀賞」は、市内学園の中野明美さんの作品に決定しました。たくさんのご応募ありがとうございました。

「ここりん」は、皆様に愛されるキャラクターを目指し、社協だよりをはじめ、本会事業のPRに登場させていただきます。
※詳細は本会ホームページをご覧ください。



市内学園在住
中野明美さんの作品

お茶の花とかたくりの花をイメージしたキャラクター。頭に咲いたかたくりの花がポイント。ほっぺのMはむさしむらやまのMの文字。ハートを抱いた心やさしいキャラクターです。

第31回 のぞみまつり 開催



開催日：3月10日(土) 雨天決行
時間：午前10時～午後2時
会場：のぞみ福祉園(本町5-22-1)

のぞみまつりは、障害のあるかたが「のぞみ福祉園」を利用し、地域でどのような活動をしているのかを市民の皆様を知っていただき、地域のかたがたとのふれあいや理解を深めていただくことを目的に開催するものです。

自主生産品販売

- ・クッキー各種(『モノレールクッキー』新作です!)
- ・焼きたてパン
- ・マドレーヌ など

イベント

- ・手話コーラス
- 「明日はどこから」
- ・ムラッパと子供たち
- ・よさこい鳴子連
- ・ビッグバンド
- ・ハープ演奏



模擬店

- ・焼きそば
- ・だんご
- ・豚汁
- ・ミニ喫茶店 など

のぞみまつり盛り上げ隊にご参加ください!

一緒に練習して、のぞみまつりの“手話コーラス”を盛り上げてみませんか!!

【曲名：明日はどこから

(連続テレビ小説「わろてんか」主題歌)】

* 3月7日(水) 午後1時10分から練習を行います。

《問合せ先：のぞみ福祉園 ☎ 560-6011》

平成30年度有期雇用職員募集

〈採用登録受付中〉

本会では、平成30年度有期雇用職員を採用するにあたり、登録受付を行っています。主な登録職種及び単価は表のとおりです。

なお、登録は本会事務局(市民総合センター2階)にて配布する所定の用紙に資格証明書の写しを添えてお申し込みください。

必要に応じ、登録者の中から面接を実施して雇用しますが、必ず雇用されるとは限りませんので、あらかじめご了承ください。



■一般事務員：970円	■運転手：1,050円
■看護師：1,770円	■支援員：1,000円
■相談支援専門員・アドバイザー：1,050円	
■介護支援専門員・保健師・社会福祉士：1,660円	
■栄養士：1,220円	■調理員：970円

※それぞれの職種により、必要な資格があります。詳しくはお問い合わせください。
《問合せ先：法人管理担当 ☎ 566-0061》

第三者委員を選任＝本会事業の公平性・透明性の確保に向け＝

本会では、「利用者からの苦情解決に関する実施要綱」に基づき、本会が経営する事業所の提供する福祉サービスに係る利用者からの苦情に対し、利用者の立場や特性に配慮した適切な対応を図るため、第三者委員を選任しました。

第三者委員は、利用者からの苦情受付を担当し、苦情申出人と苦情解決責任者との話し合いの立ち合い、本会への助言を行います。

【第三者委員】 (敬称略)

安齋 高 (武蔵村山市高齢福祉課)
鳥海 純子 (武蔵村山市障害福祉課)
押田 友紀子 (医療法人社団円祐会 地域活動支援センター お伊勢の森)

マッサージ はり・灸

アミュー治療院(昭島本店・立川店)

アミュー在宅マッサージ

浴場院ならではの高い技術をご自宅にしながら受けられます

医療保険適用在宅マッサージ

☆1回30分程度(自己負担1割の方) (要医師同意)

昭島本店 昭島市美堀町4-25-8(1F) ☎ 042-513-7800

立川店 立川市錦町3-5-4-102 ☎ 042-513-7800

http://www.amu-life.com/medical/ (共通)

葬儀あんしん無料相談窓

葬儀内容をさらに充実させてセット価格を大幅に抑えた、当センターオリジナルの“プレミアム葬儀”が大好評です。

24時間年中無休 詳しくはお問い合わせください
～心が届きますように～

☎042-561-7996/市民葬祭センター

こんな時に 便利です!

お墓参り! 帰郷! 観劇!
レジャー! 通院!

◆病院へ緊急搬送後の帰宅でお困りの時、お電話ください!◆

介護タクシー **ビットストーン**(株)

東大和市芋窪 2-1933-6 (当日依頼可)
☎ 080-3340-9868