

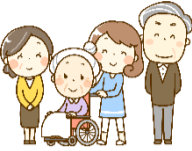
★ むさしむらやま社協発 お知らせ ★

〈南部地域包括支援センター〉

* 申込・問合せ TEL : 590-1477・FAX : 590-1252

【介護者交流会】

- 介護についての日頃の悩みや疑問などを気軽に話しませんか。
- ▼日時 5月14日(火)午後2時～3時30分
- ▼場所 市民総合センター3階 小会議室
- ▼アドバイザー 公益社団法人認知症のひとと家族の会 東京都支部代表 大野 教子 氏
- ▼参加費 無料
- ▼対象 介護をしているかた・経験者・介護に関心がある市民のかた



【介護予防教室】「加齢や慢性疾患との付き合い方」

- 理学療法士による講演会です。加齢による心身の変化や慢性疾患との付き合い方、運動についてなどをお話しいたします。
- ▼日時 5月29日(水)午後2時～4時
- ▼場所 市民総合センター3階 集会室
- ▼講師 公益財団法人結核予防会複十字病院 呼吸ケアリハビリセンター リハビリテーション科 理学療法士 角田 健 氏
- ▼対象 概ね60歳以上の市民のかた ▼参加費 無料
- ▼申込受付期間 5月7日(火)～5月21日(火)

※申込・問い合わせは、月～金曜日の午前9時から午後5時まで。

〈身体障害者福祉センター〉

* 申込・問合せ TEL : 590-1270・e-mail : shinshou@mshakyo.jcomoffice.jp

【平成31年度 手話講習会】

- 初級 (全30回)
- ▼日時 6月20日(木)から翌年2月20日(木) 毎回木曜日 午後7時～9時
- ▼場所 市民総合センター3階 中会議室
- ▼対象 市内在住又は在勤で、手話未経験のかた
- ▼定員 20名(応募者多数の場合は抽選)
- ▼参加費 テキスト代 1,620円
- 中級 (全30回)
- ▼日時 6月19日(水)から翌年2月19日(水) 毎回水曜日 午前10時～正午
- ▼場所 市民総合センター3階 小会議室
- ▼対象 市内在住又は在勤で、初級修了又は同程度のかた
- ▼定員 20名(応募者多数の場合は抽選) ▼参加費 無料
- 上級 (全30回)
- ▼日時 6月20日(木)から翌年2月20日(木) 毎回木曜日 午前10時～正午
- ▼場所 市民総合センター3階 小会議室
- ▼対象 市内在住又は在勤で、中級修了又は同程度のかた
- ▼定員 15名(応募者多数の場合は抽選) ▼参加費 無料



《各講習会共通》

- 申込期間 5月1日(水)～31日(金)
- 申込方法 メール又は往復はがきに①～⑤の項目を記入
 - ①希望クラス ②氏名(ふりがな)、年齢、電話番号
 - ③住所(市内在住でないかたは勤務先の名称と住所も記入)
 - ④志望動機 ⑤手話学習経験(場所・年数)
- *中・高校生のかたは保護者の同意の上、ご応募ください。
- *6月13日(木)までにご連絡します。
- 同じクラスを再受講できますが、初参加のかたを優先します。
- 申込先住所 武蔵村山市学園4-5-1 身体障害者福祉センター

※申込・問い合わせは、月～土曜日の午前9時から午後5時まで。

〈地域係〉

* 申込・問合せ TEL : 566-0061・FAX : 566-0253



【東京都 受験生チャレンジ支援貸付事業】
中学3年生・高校3年生又はこれに準じるかた

- 塾費用・受験料を無利子で貸付(上限額あり)
- 合格し進学後に申請すると、全額返済免除となります！
- ※別途収入等の利用要件あり。
- 利用ご希望のかたは、電話で日時を予約のうえご来所ください。
- 《市役所・出張所・地区会館・図書館・郵便局にちらし(ピンク色)あり》

※申込・問い合わせは、月～金曜日の午前9時から午後5時まで。

寄附物品受付中！

《テレホンカード(未使用)・入れ歯・使用済み切手・書き損じのはがき》

本会では、本会が行う地域福祉事業(住民のかたによる見守り活動、高齢者電話相談、ボランティア活動の推進等)の経費に充当するため、未使用のテレホンカード、不要となった入れ歯、使用済み切手、書き損じのはがきの寄附の受付を行っています。受付は、本会窓口、市役所情報コーナー、緑が丘出張所で行っています。なお、不要入れ歯については、福祉会館、第二・三・四・五老人福祉館で受付しています。

使用済み切手売却収益金

10,705円

皆様からいただいた使用済み切手は、ボランティアのかたの協力により整理され、業者に売却いたしました。平成30年度の収益金は、10,705円となりました。ご協力ありがとうございました。

ありがとうございます

*平成31年2月1日から3月31日までに、下記のかたから金品の寄附をいただきました。

【寄附金】	金額(円)	西部地域包括支援センター	東京小児療育病院	まるきや	菅田敏子	【フードバンク ・その他の物品等】
宮原みつ子	2,427	有限会社アキヤマススポーツ	株式会社表養樹園	オギノ薬品	須藤清子	原田富士子 谷村雅美
飯塚十日子	2,903	武蔵村山市立第三小学校 PTA	ちかま医院	笑美会	谷村雅美	齋藤亜希子 鏑木孝二
株式会社いなげや むさし村山店	49,155	シニアメイトサービス	株式会社大地	長崎屋	小山久子	波多野千代子
JHφNFH	2,905	環境を考える市民の会	株式会社文明堂東京	高木久仁子	匿名13件	株式会社指田商事
武蔵村山市更生保護女性会	20,560	西部地区おやじの会	日の出ふじみ会	菅野すゑ		学園たんぼの会
東京土建一般労働組合村山大和支部	25,000	有限会社吉澤左官工業	よねみせ本店	宮原みつ子		吉澤恭子
【使用済み切手・ペルマーク等】		武蔵村山市立第二小学校 PTA	株式会社伊藤設備	佐々木浩行		有限会社吉澤左官工業
武蔵村山市民生委員・児童委員協議会		在宅マッサージ虹色	くわの実	池田和子		匿名13件
特別養護老人ホームサンシャインホーム		株式会社比留間設備工業所	エルム商会	小田美佐子		【敬称略・順不同】
武蔵村山市シルバー人材センター		りそな銀行 村山支店	グループ目高舎	飯塚十日子		

訪問美容・在宅カット承ります！
お一人で外出が困難な方の為に福祉美容師がご自宅や施設に伺ってカット等をさせていただきます。
訪問カット ¥2,700(消費税込)
☎ 042-563-8699
美容室 くるくるへあー
東大和市奈良橋2-603-1-103
http://www.kurukuruhair.com

武術整体の「むさしボディサロン」
安全で効果的な武術整体 駐車場完備 23時迄OK・土・日・祝・祭OK
NLPアプローチが施術 フロ格闘家・女性・高齢の方にも人気の隠れ家的サロン
腰痛 ひざ等 料金一律2,980円 完全予約制で待ち時間なし
今すぐお電話を！ 090-7178-7412
実績は こちらから
武蔵村山市大南4-24-8(国立音大西門近く) 634ボディ 後援

「おてつたい」
お困りの方
庭の手入れ
家の羊とり
庭の草とり
打鳥園
代表 上田哲弘
高齢者・身障者料金 1時間 900円(税別)
その他諸経費 500円
☎042-560-4385(FAX兼) 携帯 090-3574-2641

私たちは、武蔵村山市の地域福祉活動を応援します！！