

★ むさしむらやま社協発 お知らせ ★

〈地域係〉

\* 申込・問合せ先 TEL : 566-0061 ・ FAX : 566-0253

【家族のためのひきこもり学習会】

- ひきこもりに悩むご家族を対象に、当事者との関わりについて学ぶ学習会を開催します。
▼日時 6月3日(木) 午後2時～4時
▼場所 市民総合センター3階 集会室
▼内容 「なぜひきこもっているのか」(ひきこもることの意味を知る)
▼講師 NPO 法人全国ひきこもり家族会連合会本部事務局長 上田 理香氏
▼対象 ひきこもり・不登校状態にあるご家族のかた等
▼定員 30人(申込先着順)
▼参加費 無料 ▼申込期間 5月27日(木)

【東京都 受験生チャレンジ支援貸付事業】

中学3年生・高校3年生又はこれに準じるかた

- 塾費用・受験料を無利子で貸付(上限額あり)
●合格し進学後に申請すると、全額返済免除となります!
※別途収入等の利用要件あり。
●利用ご希望のかたは、電話で日時を予約のうえご来所ください。
《市役所・出張所・地区会館・図書館・郵便局にちらし(桃色)あり》
※申込・問い合わせは、月～金曜日の午前9時から午後5時まで。



〈南部地域包括支援センター〉

\* 申込・問合せ先 TEL : 590-1477 ・ FAX : 590-1252

【オレンジカフェ 思い出】

～思い出話をして楽しく過ごしましょう～

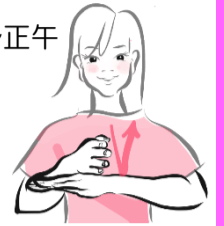
- ▼日時 7月1日(木) 午後2時～3時
▼場所 市民総合センター3階 集会室
▼講師 公益社団法人認知症の人と家族の会東京都支部代表 大野 教子 氏
▼対象 市民のかた ▼定員 15人(申込先着順)
▼参加費 無料 ▼申込期間 5月11日(火)～6月24日(木)
▼持ち物 青春時代の思い出の写真を1枚お持ちください。
※申込・問い合わせは、月～金曜日の午前9時から午後5時まで。

〈身体障害者福祉センター〉

\* 申込・問合せ先 TEL : 590-1270 ・ e-mail : shinshou@mmshakyo.jp

【令和3年度 手話講習会】

- ・初級：木曜日
▼日時 6月17日(木)から全30回 午前10時～正午
▼場所 市民総合センター3階 小会議室
▼対象 市内在住又は在勤で、手話未経験のかた
▼定員 20名(応募者多数の場合は抽選)
・中級：木曜日
▼日時 6月17日(木)から全30回 午後7時～9時
▼場所 市民総合センター3階 中会議室
▼対象 市内在住又は在勤で、初級修了又は同程度のかた
▼定員 20名(応募者多数の場合は抽選)
・上級：水曜日
▼日時 6月16日(水)から全30回 午前10時～正午
▼場所 市民総合センター3階 小会議室
▼対象 市内在住又は在勤で、中級修了又は同程度のかた
▼定員 15名(応募者多数の場合は抽選)



〈各講習会共通〉

- 申込期間 5月1日(土)～31日(月) ■参加費 無料
■申込方法 メール又は往復はがきに①～⑤の項目を記入の上お申し込みください。(窓口でも受付可)

- ①希望クラス ②氏名(ふりがな)、年齢、電話番号
③住所(市内在住でないかたは勤務先の名称と住所も記入)
④志望動機 ⑤手話学習経験(場所・年数)

- 同じクラスを再受講できますが、初参加のかたを優先します。
■申込先住所 武蔵村山市学園4-5-1 身体障害者福祉センター

【各種講座】

- ・樹脂粘土講座(粘土で花や盆栽等を作る、大人の粘土細工です)
▼日程 6月7日(月)～12月13日(月) 全20回
・手工芸講座(革、布を使って小物入れや飾り物等をつくります)
▼日程 6月2日(水)～令和4年3月9日(水) 全30回
・書道講座(書道の基本等を学びます)
▼日程 6月4日(金)～令和4年3月11日(金) 全30回

〈各講習会共通〉

- 時間 午後1時～3時
■対象者 市内在住で18歳以上の身体障害者手帳をお持ちのかた
■申込期間 5月1日(土)～31日(月) ■定員 各12名
■申込方法 電話又は窓口でお申し込みください。(見学もできます)
■参加費 所得に応じた利用料、道具・材料費は自己負担
■送迎バスを運行します。

※申込・問い合わせは、月～土曜日の午前9時から午後5時まで。



新型コロナウイルス感染症の拡大防止のため、講習会等が開催されない場合もあります。内容の変更・中止等の最新情報は、お問い合わせいただくか、本会のホームページでご確認ください。



- ・参加する際はマスク着用をお願いします。
・体調がすぐれない時は、参加をご遠慮ください。



ありがとうございます

\*令和3年2月1日から3月31日までの間に、下記のかたから金品の寄附をいただきました。

- 【寄附金】 金額(円)
JHφNFH 1,474
手話サークルてわの会 700
【使用済み切手・ベルマーク等】
有限会社よねみせ
りそな銀行 村山支店
児童発達支援ブルーロン
武蔵村山市更生保護女性会
有限会社諸江製作所

- 武蔵村山市民生委員・児童委員協議会
株式会社表養樹園
心身障害者(児)親子の会フレンズ
訪問看護ステーションゆいまーる
有限会社オギノ薬品
株式会社比留間設備
日の出ふじみ会
株式会社オリジン
グループ目高舎



- ふじみ会
肉の石井
くわの実
まるきや
コマツ石材
武蔵村山市
荻野千香子
小林千嘉子
渋谷マサ子

- 佐藤栄子
若林ふみ
乙幡良蔵
乙幡和夫
荻野利夫
依田町子
上野順枝
谷村雅美
伊藤時子

- 伊藤華子
松田文子
坂上頼子
石川
楠元由紀
福田ソメ
岡田明忠
匿名11件

- 【フードバンク・その他の物品等】
有限会社吉澤左官工業
株式会社東京ロジテック
コマツ石材 SAP 武蔵村山
野本千賀子 谷村雅美
須永美智子 乙幡和夫
星悠里子 匿名20件
【敬称略・順不同】

広告内容については本会が保証するものではありません

茶道具・掛け軸・絵画・版画・古書・文具・古陶磁器
工芸・武具・仏教美術・中国美術・東洋美術 その他
美術・骨董品 買い取ります
豊富な経験と知識で、安心・丁寧な査定。出張・鑑定無料。
相続の鑑定書作成も承ります。お気軽にご相談ください。
フリーダイヤル 0120-72-6060
国立市 西 2-31-18 ☎ 042-576-5753
古美術 中央堂 国立中央堂 検索

健康保険適用在宅訪問鍼灸マッサージ治療
アミュー在宅マッサージ
☆自己負担1割で300～400円程度☆保険適用(要医師同意)
日常生活での「困った」を解決する便利サービス
アミュー生活支援サービス
☆家の掃除・修繕☆庭の手入れ☆買い物・洗濯☆害虫駆除等
アミューライフ株式会社 昭島市美堀町4-25-8
☎042-513-7800代表 P有
https://amulife-jp.com/

東京都福祉人材センター
多摩支所
福祉のお仕事をお探しの際は、どうぞご利用ください!
資格のない方もお気軽にご相談ください
東京都福祉人材センター(本部)〒400-0008
東京都福祉人材センターは社会福祉法に基づき、東京都知事の指定を受けて運営しています。
TEL.042-595-8422 FAX.042-595-8432
JR立川駅北口より徒歩8分