

むさし村山社協だより

こもれび

令和6年(2024年)
11月1日発行
245号

《発行・編集》
社会福祉法人武蔵村山市社会福祉協議会
〒208-8503 武蔵村山市学園四丁目5番地の1
武蔵村山市民総合センター内
TEL: 042-566-0061
FAX: 042-566-0253
e-mail: soumu@mshakyo.jp
HP: https://mshakyo.jp/

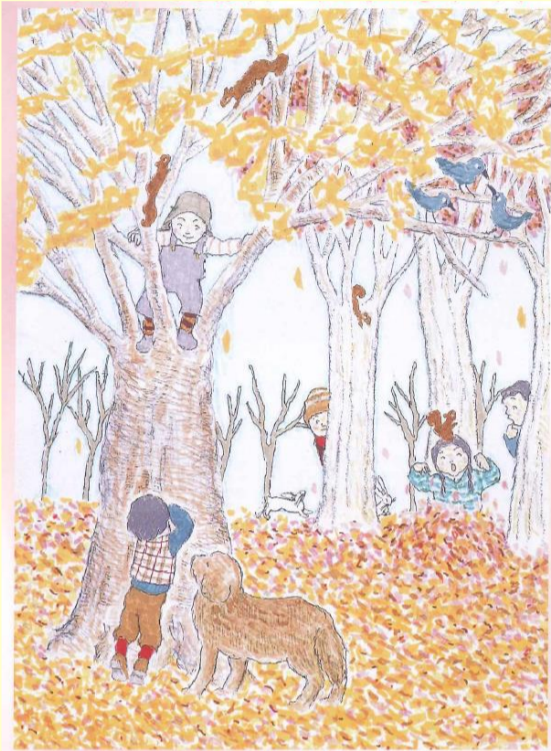
武蔵村山社協
マスコットキャラクター
“こもりん”



令和
6年度

歳末たすけあい運動がはじまります

ご協力をお願いいたします 【期間:12月1日(日)~12月31日(火)】



「かくれんぼ」田辺 穂子 Artbiky ※この作品は著作権アーティストによる作品です

令和6年度

「歳末たすけあい
地域福祉活動基金」

つながり ささえあう みんなの地域づくり

お寄せいただいた募金は、全額が武蔵村山市の地域福祉活動のために活用されます。人と人がつながる地域づくりのためにぜひ皆様のご支援とご協力をお願いいたします。

- ① 武蔵村山市社会福祉協議会の窓口での募金受付
- ② 加入されている自治会を通じての募金
- ③ 銀行振込にて募金 ※恐れ入りますが、手数料はご負担いただきます
＜振込先＞【金融機関】東京みどり農業協同組合 村山支店
【口座種別】普通預金 【口座番号】0043696
【口座名義】社会福祉法人武蔵村山市社会福祉協議会
- ④ 武蔵村山市内の募金箱 ※市内福祉施設、公共施設等
- ⑤ 街頭募金 12月1日(日) 10:00~12:00
市内商業施設及び玉川上水駅

募金するには
5つの方法が
あります



★歳末たすけあい運動の
最新情報は
本会ホームページ
ページへ



＜募金の使いみち＞ 武蔵村山市社会福祉協議会では、地域福祉がさらに充実するように下記のような取り組みに配分しています。

- 地域福祉コーディネーターによる地域支援事業「地域づくり講座(地域福祉サポーターの養成)」「家族のためのひきこもり学習会」等に
- 生活困窮世帯への食料支援「フードバンク事業」に
- ひとり暮らし高齢者へのみまもり電話相談「シルバーテレホン事業」に
- 市内の福祉活動団体への助成及び活動支援「小地域福祉活動推進事業」に
- 窓口での「車いす貸出事業」及び身近な地域での「車いすステーション」に

取組み事例① 「地域づくり講座」～孤独・孤立のない地域に向かって～

8月24日(土)開催。参加者31名。日本社会事業大学の菱沼先生のお話は「とてもわかりやすかった」と大好評。「武蔵村山社協の小地域プラットフォームができるよう応援させていただきます」という声や、グループワークでは「グリーンケアについてもっと学びたい」などの反響がありました。また、地域福祉コーディネーターとともに地域づくりに取り組む「地域福祉サポーター」への登録につながった参加者もいました。



取組み事例② 車いす貸出事業・車いすステーション

病気やケガなどにより一時的に車いすを必要とするかたに、無料で車いすを貸し出しています。また、市内10カ所の施設や事業所のご協力をいただき、「車いすステーション」を設置、身近な地域でも貸し出しています。また、車いすは、学校等で行う福祉体験学習でも活用し、地域福祉の推進に役立っています。



▲自走用・介助用・子ども用の3タイプを用意

★車いす貸出事業及び車いすステーションの詳細は
本会ホームページへ



＜問合せ先＞ 地域係 電話 042-566-0061

◆◆ 本会監事・評議員の紹介 ◆◆

令和6年9月に開催された理事会及び評議員選任・解任委員会で、推薦団体の役員改選により、新たに評議員が選任されましたのでご報告いたします。

評議員：比留間 晶大(9月26日付)

※任期は、令和7年度定時評議員会の終結の時まで。

[敬称略]

広告内容については本会が保証するものではありません

「こんな事がしたい」「ここに困っている」を一緒に解決します!

パナソニック エイジフリー ショップ 立川

042-519-7817

住宅改修 介護用品 補聴器

ご相談だけでも大歓迎!是非、私たちにお任せください!

火葬式8万円(税別)

グリーンサポートサービス

☎042-849-5877

指圧・マッサージ・はり・灸・在宅訪問治療(多摩地区)

アミュー在宅マッサージ(保険往診治療)

☆健康保険で往診、介護保険とも併用可(要医師同意)
☆1回300~400円程度(自己負担1割の方)無料体験

昭島市美堀町4-25-8 ☎042-513-7800 P有

アミュー治療院 https://amulife-jp.com/

